

Weckenmann Anlagentechnik GmbH+Co.KG, 72358 Дорметтинген, Германия

Бюджетное жилье: больше жилого пространства за меньшие деньги

Спрос на доступное жилье стабильно высок во всем мире. Особенно в городах и городских агломерациях. С одной стороны, это обусловлено ростом численности населения. Во многих странах эта тенденция также вызвана переездом людей из сельской местности в связи с плохими условиями жизни, кризисами или природными катастрофами. В зависимости от страны и культурных особенностей применяются различные подходы к обеспечению бюджетного жилья. Решающим фактором для концепции «доступного жилья» является возможность его проектирования на месте с использованием региональных сырьевых материалов.

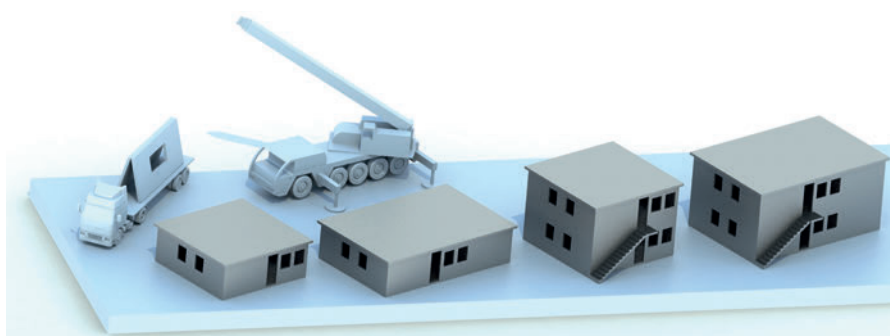
Для создания недорогого жилого пространства используются различные стройматериалы. В зависимости от региона это могут быть бетон, камень, древесина и сталь, а также полимеры, например полистирол. Каждый стройматериал имеет свои преимущества и недостатки. Исходя из европейского опыта, сборное железобетонное строительство предоставляет оптимальную возможность быстро и экономично возводить качественные жилые дома. Главными предпосылками для этого являются наличие достаточно высокого спроса и последовательное планирование с самого начала с учетом специфики этой строительной методики.

Использование сборного железобетона для строительства жилых зданий имеет ряд преимуществ: компоненты бетона доступны практически в любой точке мира, благодаря чему смесь можно изготавливать непосредственно на месте. Бетон отличается долговечностью, поэтому эти дома рассчитаны на проживание нескольких семейных поколений. Кроме того, бетонные постройки характеризуются устойчивостью к нагрузкам, погодным воздействиям и нашествию термитов. Не в последнюю очередь стоит отметить, что этому материалу легко придавать форму, создавая объекты, отвечающие климатическим, геологическим, культурным и традиционным потребностям.

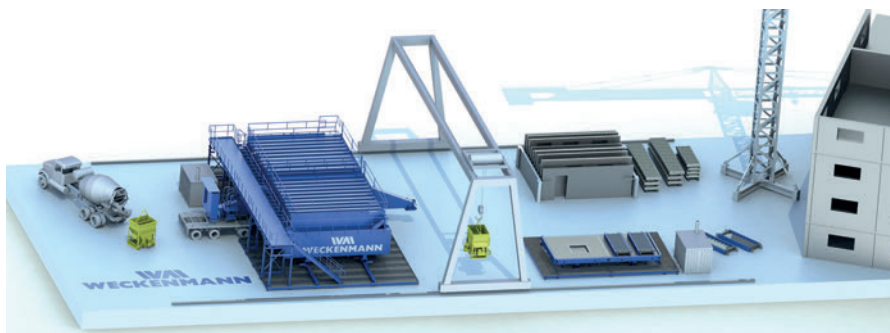
В сочетании с технологиями заводского производства бетон становится практически неуязвимым. Планирование, производство и монтаж ЖБИ унифицированы, благодаря чему обеспечивается стабильное и надежное качество изделий при оптимальном расходе материалов.

Концепция доступного жилья от специалистов

Строительство из сборного железобетона само по себе не является гарантией успеха: решающее значение имеет



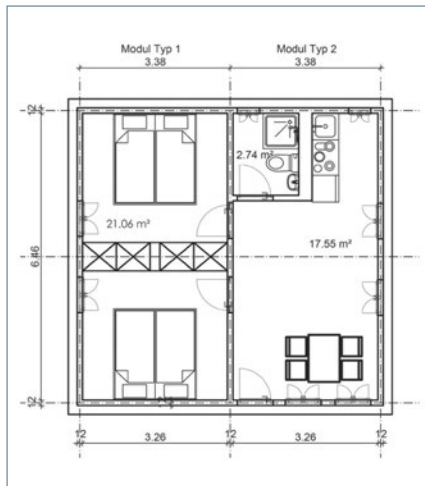
Пример бюджетного жилья



Мобильная кассетная опалубка MBM отлично зарекомендовала себя для доступного жилья



Мобильная кассетная опалубка MBM



Пример дома Тип 1

планирование, оптимизированное с учетом соответствующих рамочных условий. В этот список, само собой разумеется, входит выбор подходящей производственной методики. Не везде можно найти завод ЖБИ, который сможет поставить то, что нужно для успешного строительства в конкретных условиях. Для этого требуется мобильное решение, которое позволит изготавливать необходимые конструктивные элементы непосредственно на месте. По этой причине компании Weckenmann Anlagentechnik GmbH & Co. KG из немецкого Дорметтингена и Martin Dobler Projektmanagement GmbH из австрийского Нюцидеса в ходе совместной работы создали концепцию

бюджетного жилья, скомбинировав вышеуказанные два фактора успеха.

Концепция бюджетного жилья имеет модульную структуру и может быть адаптирована под любые региональные условия. Предлагаемая строительная система обладает следующими характеристиками:

- Архитектурно-планировочное решение подходит для реализации жилых домов различных типов, включая двух- или четырехкомнатные квартиры, одно- или двухэтажные коттеджи.
- Строительная смета оптимизирована.
- Все элементы изготавливаются с гладкой опалубочной поверхностью, благодаря чему отпадает необходимость в дополнительной обработке или затирке поверхности.
- Отдельные конструктивные элементы соединяются при помощи доступных на месте деталей, например резьбовых анкеров.
- Все коммуникации аккуратно заделаны и убраны.
- Производство всех необходимых компонентов осуществляется в касетной опалубке – стационарной или передвижной касетной опалубке (МВМ®). Это позволяет соблюсти высокую размерную точность и качество поверхности без доработки.

Команда специалистов Dobler / Weckenmann предоставляет пакет услуг, начиная с планирования и производства и заканчивая транспортировкой и монтажом ЖБИ на стройплощадке.

Производство в мобильной касетной опалубке

Касетная опалубка является идеальным средством производства в рамках концепции бюджетного жилья. Она позволяет выпускать сплошные стеновые панели, фундаментные плиты и плоские плиты перекрытия. При помощи стандартной 20-камерной опалубки размером 3,5 м на 7,1 м в день можно изготавливать два жилых блока площадью примерно 36 м². Для сборки готовых панелей в жилой блок специалисты по монтажу затрачивают один день. ■

ДАЛЬНЕЙШАЯ ИНФОРМАЦИЯ



Weckenmann Anlagentechnik GmbH+Co.KG
Birkenstraße 1
72358 Dormettingen, Germany
T +49 7427 94930
F +49 7427 949329
info@weckenmann.de
www.weckenmann.com



Martin Dobler Projektmanagement GmbH
Quadraweg 21a, 6714 Nüziders, Austria
T +43 660 6775918
info@martindobler.com
www.martindobler.com

RIB SAA

Интеллектуальное производство для заводов железобетонных изделий

Успех благодаря
ИННОВАЦИЯМ

