

ПЛИТЫ ПЕРЕКРЫТИЯ

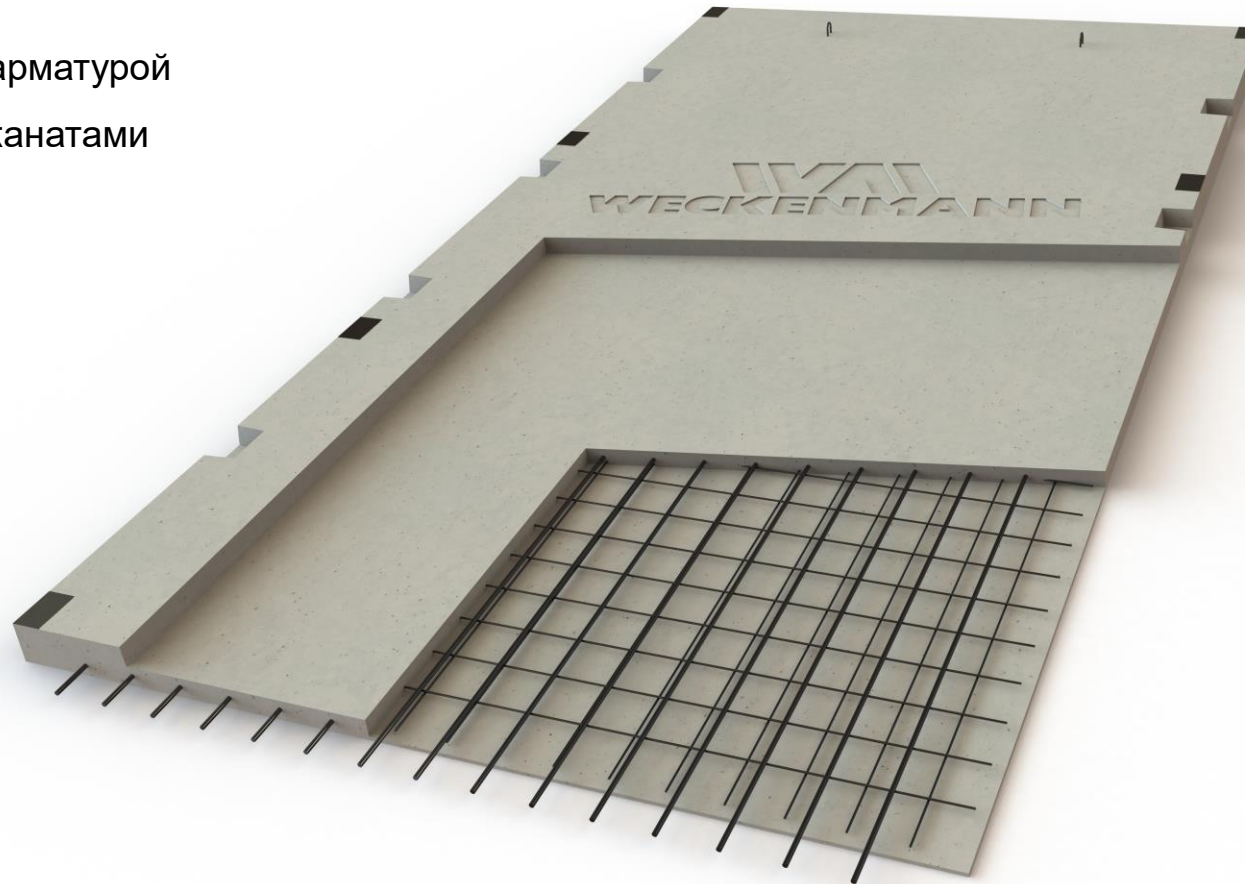
МАССИВНЫЕ
ФИЛИГРАН
ПРЕДНАПРЯЖЕННЫЕ
ПРЕДНАПРЯЖЕННЫЕ С УТЕПЛИТЕЛЕМ



ПРЕДНАПРЯЖЕННЫЕ ПЛИТЫ ПЕРЕКРЫТИЯ

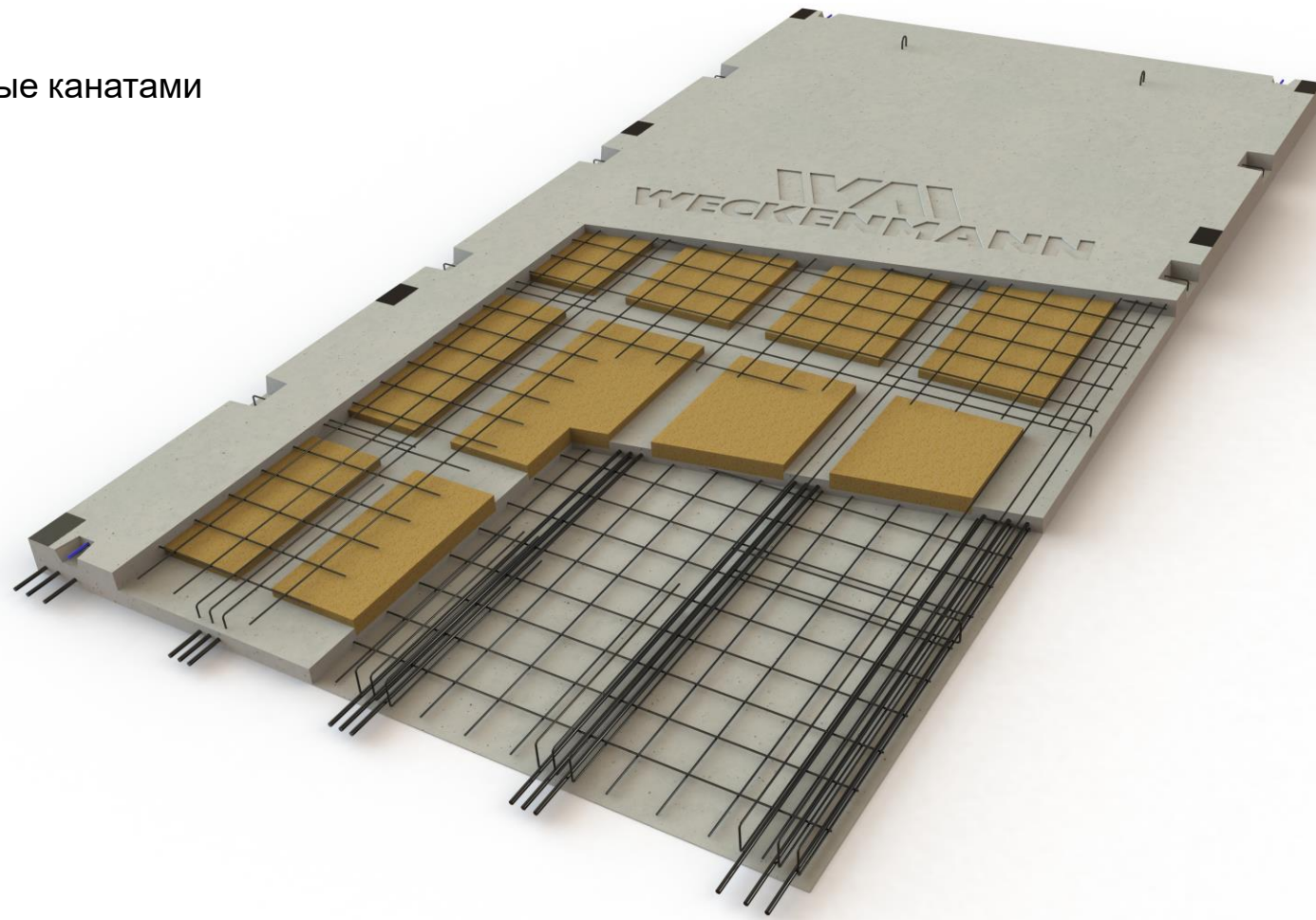
ВАРИАНТЫ ИЗГОТОВЛЕНИЯ

- Преднапряженные арматурой
- Преднапряженные канатами



ПРЕДНАПРЯЖЕННЫЕ ПЛИТЫ ПЕРЕКРЫТИЯ С УТЕПЛИТЕЛЕМ ВАРИАНТЫ ИЗГОТОВЛЕНИЯ

- Преднапряженные канатами
- С утеплителем



ПРЕИМУЩЕСТВА ПРЕДНАПРЯЖЕННЫХ ПЛИТ ПЕРЕКРЫТИЙ ОТ WECKERMANN

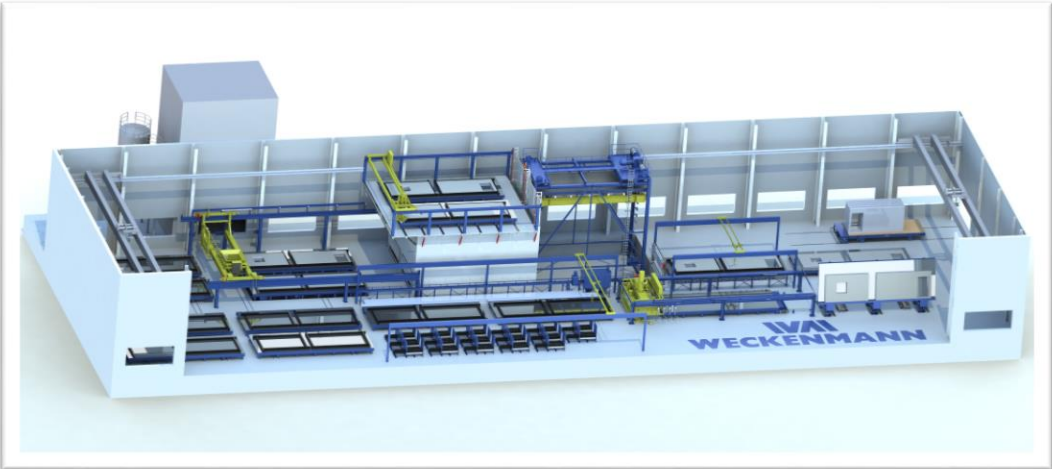
Широкие преднапряженные плиты перекрытий (массивные или с МИНЕРАЛОВАТНЫМИ ВСТАВКАМИ) находят все больше применение в сборных железобетонных конструкциях из-за своей простоты. Особенно в сейсморайонах, где применения безопалубочных пустотных плит перекрытия ограничено, преднапряженные ПЛИТЫ перекрытия от Weckermann могут без ограничений применяться в зонах с 9 баллами.

- **Просты в изготовлении;** могут формироваться на длинных настилах так и на циркуляционной линии с помощью рам натяжения.
- **Большой диапазон изготовления по ширине до 4 м** уменьшает количество крановых подъёмов, изделий и швов в перекрытии.
- **Толщина не фиксированная.** В зависимости от нагрузки совокупная толщина может быть различной и изготавливаться на том же оборудовании. При толщине массивной плиты 160мм обеспечивается нормативный уровень звукоизоляции, дополнительная цементно-песчаная стяжка не требуется, а это сокращение затрат.
- **Неограниченные возможности устройства технологических отверстий,** выпусков по всем четырем сторонам и установки в произвольных местах закладных и устройству опорных частей.
- **Максимально адаптированы для сейсморайонов.** Разрешены к применению.
- **Возможно производство плит с измененной толщиной** в произвольном месте для опирания чего-либо.
- **Возможна любая прокладка коммуникаций** во время изготовления плит (разводка электричества, система отопления).

- **С плитами WECKENMANN возможно устраивать**, при необходимости, **консольные выпуски** для балконов, Технологические отверстия в плитах возможно формировать как в заводских условиях, так и непосредственно на строительной площадке.
- **Несущая стена при использовании плит WECKENMANN** имеет меньшую толщину, в связи с меньшей глубиной опирания (увеличивает продаваемую площадь, уменьшает затраты бетона при изготовлении).
- **Опираие плит на две (три при сейсмике) стороны** дает возможность формирования в квартирах свободной планировки.
- **Высокая скорость и простота монтажа.** Нет необходимости в доборах, монолитных участках.
- Конструктивные элементы, производятся на специализированных предприятиях, где все процессы являются механизированными и автоматизированными, что сводит к минимуму брак или ошибки;
- **Большая ширина плит позволяет избежать швов** не в зоне перегородок и увеличить сроки строительства;
- **Плиты WECKENMANN более изотропны** (жесткость равна в обоих направлениях).
- **Изготовление плит сэндвич с утеплителем внутри** (для плит перекрытия тех. подпольев, чердака, плит покрытия); что позволяет увеличить теплотехнические характеристики, уменьшить вес и сэкономить на объёма бетона, сроках строительства.

МАССИВНЫЕ ПЛИТЫ ПЕРЕКРЫТИЯ И ФИЛИГРАН

ВАРИАНТЫ ИЗГОТОВЛЕНИЯ



Производственный стенд



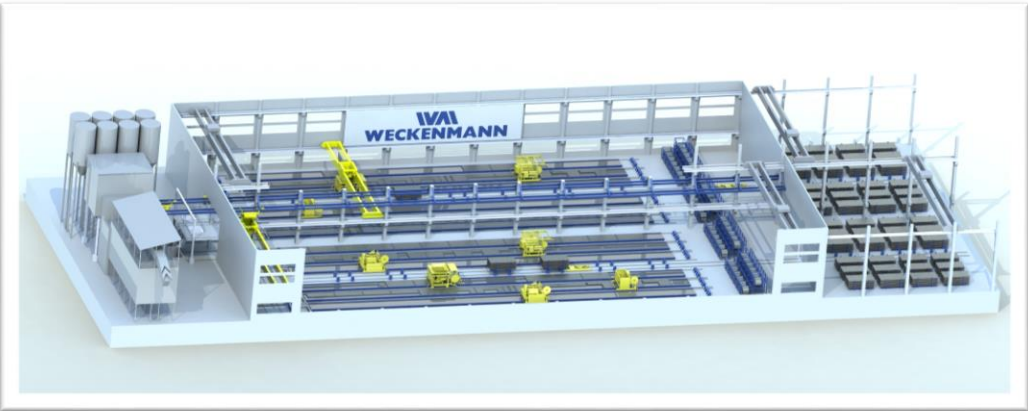
Циркуляционная линия



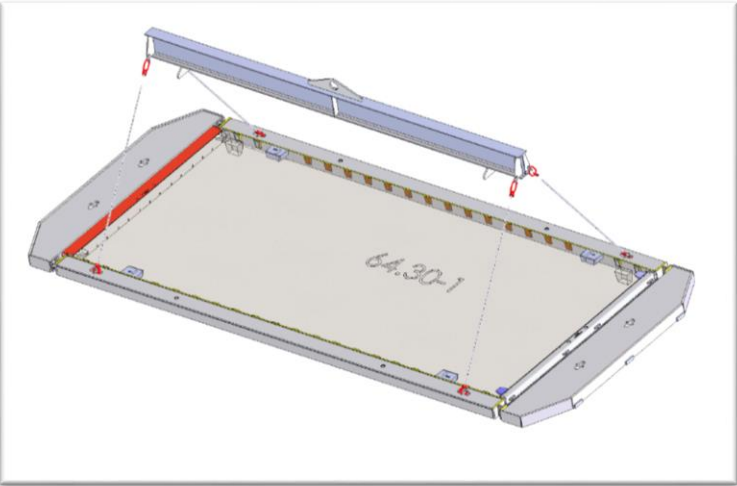
Поворотный стол

ПРЕДНАПРЯЖЕННЫЕ ПЛИТЫ ПЕРЕКРЫТИЯ И С УТЕПЛИТЕЛЕМ

ВАРИАНТЫ ИЗГОТОВЛЕНИЯ



Циркуляционная линия

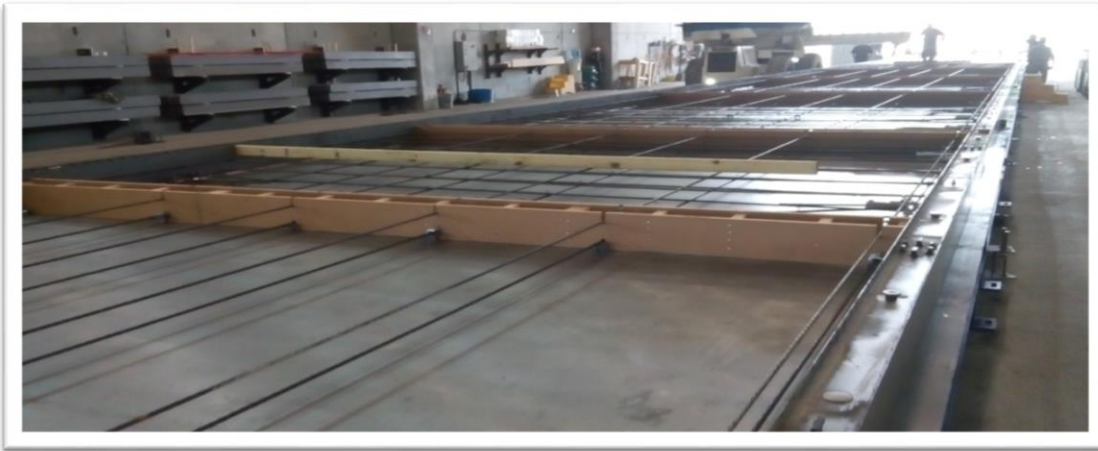


Рама натяжения



Паллеты с рамами натяжения

ПРЕДНАПРЯЖЕННЫЕ ПЛИТЫ ПЕРЕКРЫТИЯ ВАРИАНТЫ ИЗГОТОВЛЕНИЯ



Преднапряженные
арматурой

Преднапряженные
канатами

ПРЕДНАПРЯЖЕННЫЕ ПЛИТЫ ПЕРЕКРЫТИЯ И С УТЕПЛИТЕЛЕМ

РАЗЛИЧНЫЕ ВАРИАНТЫ МОНТАДА ПРОДОЛЬНО И ПОПЕРЕЧНО



Weckenmann Anlagentechnik GmbH & Co. KG
Birkenstraße 1
72358 Dormettingen
GERMANY

www.weckenmann.com
e-mail: info@weckenmann.com
Tel.: +49 7427 9493-0
Fax: +49 7427 9493-29