

Weckenmann Anlagentechnik GmbH & Co. KG, 72358 Dormettingen, Alemania

Líneas de producción modernas para la producción de losas prefabricadas BDM para el sistema Danstek en México

En diciembre de 2013 se puso en servicio la nueva planta de producción del sistema Danstek en el norte de la Ciudad de México la producción más moderna de losas de BDM y muros estructurales prefabricados en México. Danstek optó por los fabricantes de máquinas y plantas Weckenmann como proveedor de las máquinas y las líneas de producción para la nueva producción de prefabricados y confió desde la fase inicial del proyecto hasta la puesta en marcha en la vasta experiencia y alta calidad de los expertos del sector del prefabricado.

■ Alesandra Rico, Weckenmann Anlagentechnik GmbH & Co. KG, Alemania ■



Hasta hace poco Fapresa todavía producía los elementos de concreto exclusivamente al aire libre. Con la modernización de la producción de prefabricados de Weckenmann, esto ha cambiado ahora.

Fapresa: Una empresa innovadora familiar con tradición

Fachadas Prefabricadas S.A. es una empresa de gran tradición familiar, que fue fundada en 1970 como una pequeña planta de prefabricados de concreto arquitectónico y produce desde entonces fachadas y elementos prefabricados de forma convencional.

Tras un periodo de crecimiento continuo hoy cuenta con cuatro plantas de prefabricados de concreto, concreto aligerado y concreto reforzado con fibra de vidrio y se ha convertido en el líder del mercado mexicano de prefabricados arquitectónicos de concreto.

La empresa fabrica una amplia gama de estructuras y elementos de concreto; la línea de productos va desde productos de concreto prefabricados convencionales hasta fachadas paramétricas autoportantes en forma de hélice.

Una simbiosis perfecta: Producción de prefabricados con propio estudio de arquitectura

Los propietarios de la empresa, la familia mexicana Barona, padre e hijos, dirige tres empresas en un emplazamiento. Fachadas Prefabricadas S.A. está dirigida por Francisco Barona Mariscal, Danstek está dirigida por Francisco Barona Coghlan y el estudio de arquitectura ARQme por Rafael Barona. La empresa mexicana combina en una simbiosis perfecta la arquitectura y el concreto con "cultura en construcción" y ha desarrollado muchas ideas innovadoras a través de esta combinación ha llevado a cabo muchos proyectos de construcción importantes e innovadores con prefabricados arquitectónicos en Centro y Latinoamérica incluyendo "La Torre Mayor" ubicada en la Ciudad de México (uno de los



■ Alesandra Rico, Area Sales Manager Centro y Sudamérica, Weckenmann Anlagentechnik GmbH & Co. KG, Alemania
Alesandra.Rico@weckenmann.de

edificio más altos de Latinoamérica), el "Edificio BAF" y el centro comercial "Liverpool Altabrisa", el "Senado de la República" y otros edificios gubernamentales.

Para estas obras maestras de la arquitectura, la empresa mexicana ha recibido numerosos premios nacionales e internacionales. Fapresa ha trabajado con muchos arquitectos de renombre internacional (Cesar Pelli, Reichmann International, etc.). Actualmente tienen proyectos en todo México, así como en el Caribe y la compañía esta disfrutando de



El equipo de liderazgo de Fapresa consiguió con la modernización exitosa un aumento de productividad y calidad. En la foto (de izquierda a derecha): Francisco J. Barona Coghlan, Director administrativo Fapresa, Francisco X. Barona Coghlan, Director General, Rafael Barona Coghlan, Director administrativo Arqme, Ariadna Vicencio, diseñadora gráfica, Alesandra Rico, Area Sales Manager Central -South America en Weckenmann, Rodrigo Romo de Vivar, jefe de producción Bubble-Deck.



En la nueva producción, la empresa mexicana produce sobre todo losas aligeradas de dos ejes, debido a su cuerpo redondo de desplazamiento también se denominan BDM.



Un vistazo a la nueva sala de Danstek producción: Weckenmann suministró varios cientos de metros de líneas de producción con la última tecnología de maquinaria.

un creciente interés fuera de Latinoamérica. El estudio de arquitectura así como el de ingeniería de Danstek ofrece soluciones para el diseño de productos prefabricados de concreto y el asesoramiento sobre la viabilidad técnica y la modulación óptima.

La creciente demanda de elementos prefabricados de concreto en México

La creciente demanda en México de elementos prefabricados de concreto como un método rápido y atractivo para edificar obras de alta calidad a precios competitivos que al mismo tiempo deben cumplir los elevados requisitos en cuanto a los criterios antisísmicos, la calidad de la superficie, la seguridad en el trabajo y la realización rápida del montaje final, llevó a la empresa a la decisión de aumentar la capacidad de producción y de introducir nuevos procedimientos de producción.

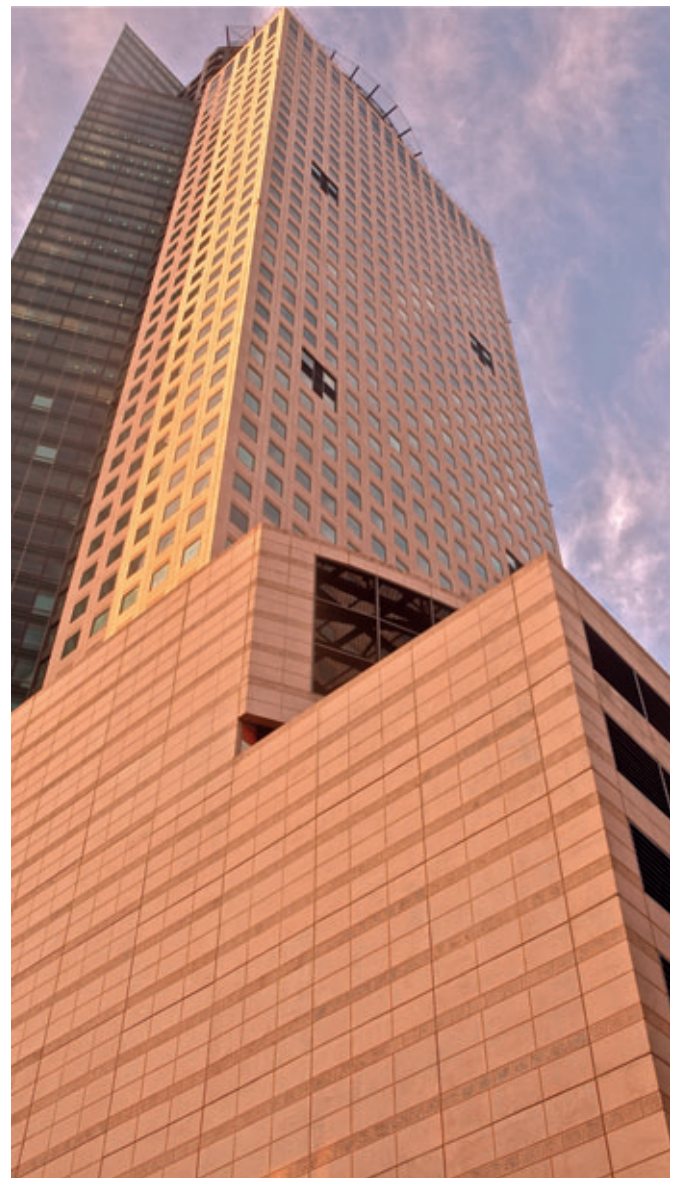
Fapresa buscaba un proceso de producción que cumpliera perfectamente con el objetivo de la empresa en cuanto a capacidad, productividad y flexibilidad orientada en función del mercado, así fue como nació la idea de crear Danstek bajo una nueva orientación en la forma de producir elementos prefabricados en serie)

Los desafíos de la nueva producción

En enero de 2013 tuvo lugar el lanzamiento oficial del proyecto con desafíos importantes y difíciles: el espacio existente y pendientes muy inclinadas del terreno de la empresa plantearon un importante reto para la ampliación y extensión de la planta. La realización del proyecto además no podía afectar la producción existente. ARQme desarrolló una solución innovadora en forma de una extensión de producción en el sótano de la superficie de producción existente. Excavaciones de más de 70 mil metros cúbicos y la conformación y protección de la pendiente fueron necesarias.

La nueva producción de elementos prefabricados de Danstek

El enfoque principal de la nueva producción de 200.000 m² anuales radica en la fabricación de losas aligeradas de dos direcciones, las denominadas losas Bubble-Deck, para las que Fapresa creó Bubble-Deck México. El Director de producción de losas Rodrigo Lomo explica: "las losas BDM se comportan como las reticulares. Por lo tanto podemos disfrutar de un ahorro en material y peso con un efecto positivo en la capacidad de carga optimizada." Además de las losas BDM también se producen losas prefabricadas clásicas en la nueva sala de producción. Las piezas especiales y particularmente se producen en las naves de fabricación de Fapresa.



Fapresa ha consolidado su reputación tanto como fabricantes de edificios prefabricados sofisticados que como arquitectos, por ejemplo, con la "Torre Mayor", que fue uno de los edificios más altos en México.

En sus seis nuevas líneas de producción modernas Danstek puede producir 860 m² de losas por turno (1.720 m² en dos turnos). Además de las líneas de producción con una longitud total de cincuenta y seis metros, Weckenmann suministró un distribuidor de concreto moderno con mecanismo de elevación integrado, un dispositivo de RPÖ para limpiar, trazar y lubricar fácil- y rápidamente las mesas, así como una limpiadora de encofrados y el sistema de encofrado correspondiente de última generación. Gracias al mecanismo de traslación transversal integrado, todas las máquinas pueden cambiar de línea de producción autónomamente e independientemente una de la otra en cruces de vías al final de cada línea de producción , lo que contribuye a un aumento de la eficacia de la producción. Otro reto que se ha cumplido con éxito, es a la altura del bajo techo de la sala de producción.

Danstek y Fapresa miran al futuro con optimismo

El paso de un proceso de producción tradicional y de gran complejidad a un modo de producción automatizado permite al grupo mirar con optimismo hacia el futuro. El empresario Francisco X. Barona Goghlan resume: "con nuestra nueva producción, ahora estamos posicionados aún mejor en el mercado y podemos realizar proyectos de edificación importantes e incluso en períodos más cortos con éxito y de calidad superior. "Nuestra decisión de llevar adelante este proyecto "Made in Germany" con Weckenmann fue correcto y no nos hemos arrepentido en ningún momento."



El centro comercial moderno "Liverpool Altabrisa" en la ciudad de México atrajo mucha atención debido a su inusual estructura de prefabricados. Fapresa recibió mucho reconocimiento nacional como internacional por ese proyecto.

MÁS INFORMACIÓN



Weckenmann Anlagentechnik GmbH & Co. KG
Birkenstraße 1
72358 Dormettingen, Alemania
T +49 7427 94930
F +49 7427 949329
info@weckenmann.de
www.weckenmann.com



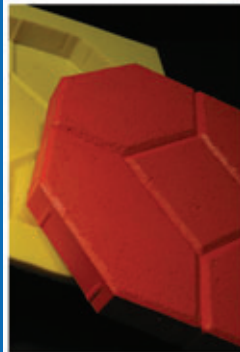
Líder en caucho líquido para matrices para hormigón colado



Los productos Polytek han demostrado ser los MEJORES



Moldes, matrices y tampones duraderos



Productos y superficies de hormigón colado fieles a la realidad



Póngase en contacto con nosotros en:

sales@polytek.com
www.polytek.com

